

# НУТРИТЕХ

Программы Питания

Картофель



# НУТРИТЕХ

## ПРЕИМУЩЕСТВА УДОБРЕНИЙ «НУТРИВАНТ»

- Основаны на лучшем сырье - МКФ и  $KNO_3$
- Высокая чистота, без токсичных веществ
- Низкое содержание сульфатов
- Без содержания хлора
- Состав макро и микроэлементов соответствует биологической потребности растения
- Совместимость со средствами защиты растений (СЗР)
- На сегодняшний день являются **ЛУЧШЕЙ** листовой подкормкой

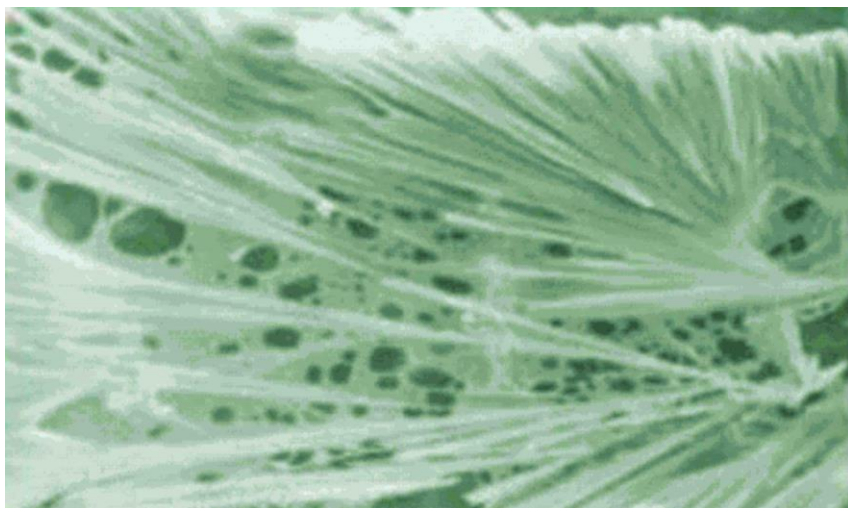


# НУТРИТЕХ

И самое главное:

«Нутривант» содержит

**Прилипатель (ПАВ) ФЕРТИВАНТ**



Действие по системе **КОРАЛЛ**

**100% фиксация**



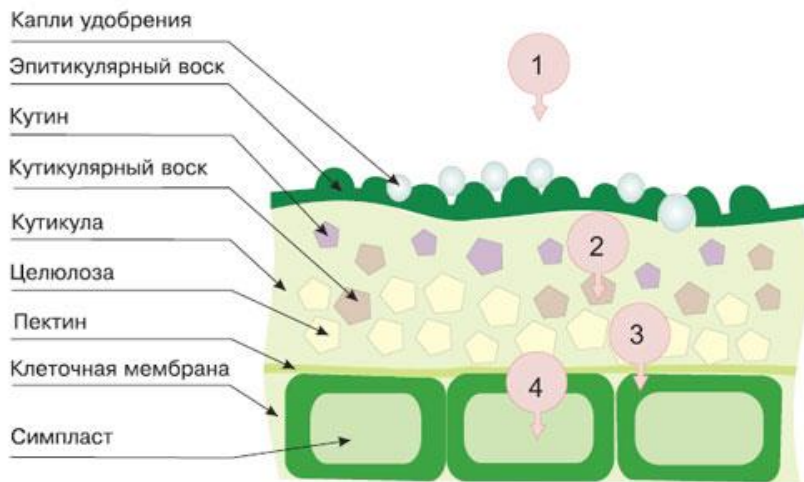
Nutritech System

# НУТРИТЕХ

## Прилипатель FERTIVANT



*Обеспечивает медленный, постоянный и непрерывный уровень потока питательных элементов на длительный период времени*



*Препятствует смыву питательных элементов с дождевыми осадками*



*Усиливает поверхностные натяжения и равномерно распределяет раствор по поверхности листовой пластины*



# НУТРИТЕХ

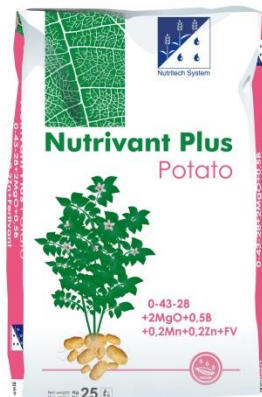
## Нутривант Плюс Картофель



# НУТРИТЕХ

## На картофель

0	43	28	2MgO	+ФВ
0,5B	0,2Mn	0,2Zn		



0	36	24	2MgO	+ФВ
2,0B	1,0Mn			



Сырье	Состав	Кг/т	N	P2O5	K2O	MgO	B	Mn	Zn
			%	%	%	%	%	%	%
МКФ	P2O5-51.5%, K2O-34%	839,7		43,2	28,55				
MgSO4	MgO-32%	63,0				2,0			
H3BO3	B-17%	29,5					0,5		
MnSO4*H2O	Mn-32%	6,3						0,2	
ZnSO4*H2O	Zn-35%	6,2							0,2
Лимонная кислота		30,0							
Фертивант жидкий		25,0							
Цвет	Сиреневый	0,25							
		1000,0	0,0	43,2	28,5	2,0	0,5	0,2	0,2

Сырье	Состав	Кг/т	N	P2O5	K2O	Mg	B	Mn
			%	%	%	%	%	%
МКФ	P2O5 51.5%, K2O-34	720		37,08	24,48			
MgSO4	MgO-32%	61,9				2,0		
B	B-17%	112,8					1,9	
MnSO4*H2O	Mn-32%	30,7						1,0
Лимонная кислота		49,5						
Фертивант жидкий		25						
Цвет	Коричневый	0,1						
		1000		37,1	24,5	2,0	1,9	1,0



# НУТРИТЕХ

## Удобрения “Meristem” для картофеля



**Стимакс Для Семян** Особый вид удобрений, предназначенный для обработки семян и клубней картофеля

Свободные аминокислоты 6%  
Экстракт водоросли *Ascophyllum nodosum* 2%  
Общий азот (N) 7,5%  
Органический азот (N) 2,5%  
Мочевинный азот (N) 5%  
фосфор (P2O5) 5%  
калий (K2O) 5,4%  
бор (B) 0,1%  
железо (Fe) 0,3%  
Железо (Fe), хелат ДТРА 0,3%  
цинк (Zn) 1%  
pH (1% раствора) 5,7



**Меристем В**  
Корректор дефицита Бора

Бор (B) 11%  
pH (1% раствора) 6



**Меристем Са-В**  
Корректор дефицита Кальция и Бора

Кальций (CaO) 7,0%  
Бор (B) 2,0%  
pH (1% раствора) 5



**Меристем К**  
Корректор дефицита Калия во время созревания клубней

Калий (K2CO3) 47%  
Азот (N) 3%  
EDTA 1%



**Аминомакс 10**  
Антистрессант для листовой подкормки.

Общий азот (N) 3,2%  
Органический азот( 3,2%  
Свободные аминокислоты 10%  
pH (1% раствора) 4,1



**Кафом Mg**

**Фосфит Магния** против фитофторы и др. оомицетов



**Кафом К**

**Фосфит Калия** против фитофторы и др. оомицетов



**Стимакс Плюс**  
Стимулирование цветения

Экстракт водоросли *Ascophyllum nodosum*, 10%  
Свободные аминокислоты 4%  
Общий азот (N) 2%  
Мочевинный азот (N) 0,6%  
Органический азот(N) 1,4%  
Водорастворимый  
фосфор(P2O5) 8%  
Водорастворимый  
Калий(K2O) 7%  
Водорастворимый Бор (B) 0,15%  
Водорастворимый  
Молибден(Mo) 0,15%  
pH (1% раствора) 6

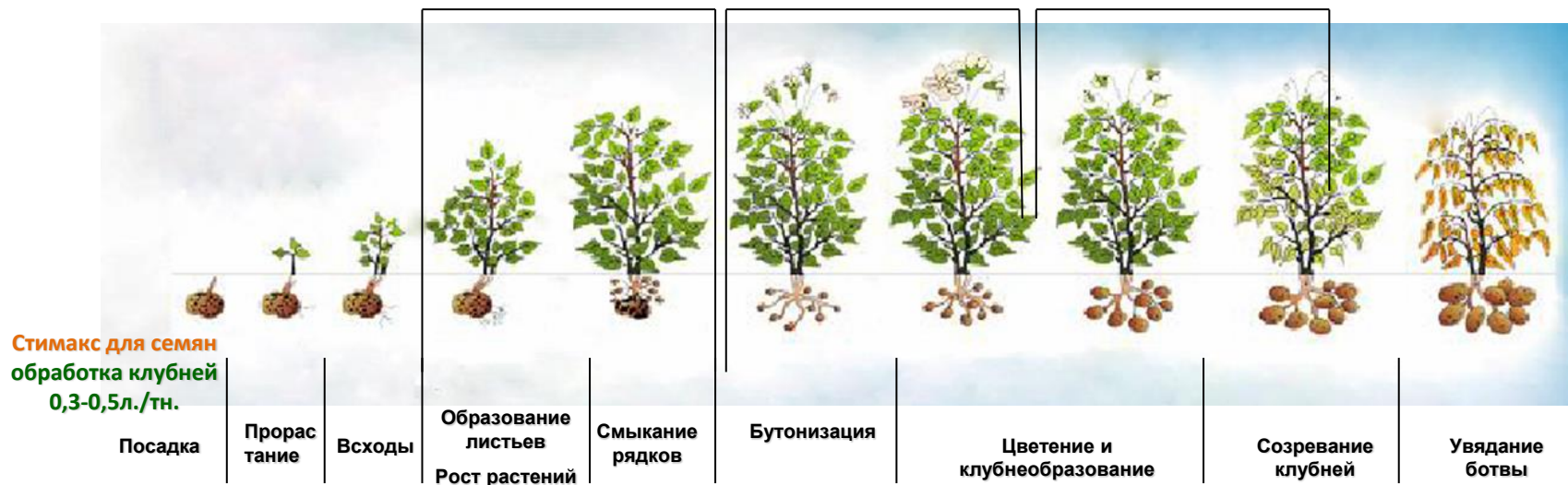
# НУТРИТЕХ

## Схема 1

Нутривант Плюс  
19-19-19+МЭ+ФВ  
Или Универсал  
19-19-19+МЭ  
3 кг/га  
Аминомакс 10 1 л/га

Нутривант Плюс  
Картофель или  
Сах.свёкла  
3 кг/га  
Аминомакс 10 1 л/га

Нутривант Плюс  
Картофель или  
Сах.свёкла  
3 кг/га  
Аминомакс 10 1 л/га  
Меристем К 0,5-1л/га



1,0% раствора при норме расхода 300 л/га

Увеличение урожайности, количества и размера клубней.



# НУТРИТЕХ

## Схема 2

Нутривант Плюс  
Картофель или  
Сах.свёкла  
3 кг/га

Нутривант Плюс  
Картофель или  
Сах.свёкла  
3 кг/га

Нутривант Плюс  
Картофель или  
Сах.свёкла  
3 кг/га

Аминомакс 10% 1 л/га

Аминомакс 10% 1 л/га

Аминомакс 10% 1 л/га

Меристем К 1л/га

Стимакс для семян  
обработка клубней  
0,3-0,5л./тн.

Посадка

Прорас-  
тание

Всходы

Образование  
листьев  
Рост растений

Смыкание  
рядков

Бутонизация

Цветение и  
клубнеобразование

Созревание  
клубней

Увядание  
ботвы

1,0% раствора при норме расхода 300 л/га

Увеличение урожайности до 30%, количества и размера клубней.



Nutritech System

# НУТРИТЕХ

## Схема 3

Нутривант Плюс  
19-19-19+ФВ

Нутривант Плюс  
Картофель или  
Сах.свёкла  
3 кг/га

Нутривант Плюс  
Картофель или  
Сах.свёкла - 3 кг/га

Аминомакс 10% 1 л/га

Меристем В 2л/га  
Аминомакс 10% 1 л/га

Аминомакс 10% 1 л/га

Стимакс Плюс 0,25л./га.

Стимакс для семян  
обработка клубней  
0,3-0,5л./тн.

Посадка

Прорас-  
тание

Всходы

Образование  
листьев  
Рост растений

Смыкание  
рядков

Бутонизация

Цветение и  
клубнеобразование

Созревание  
клубней

Увядание  
ботвы

1,0% раствора при норме расхода 300 л/га

Увеличение урожайности на 30%, количества и размера клубней.



Nutritech System

# НУТРИТЕХ

## Схема 4

Нутривант Плюс  
19-19-19+ФВ

Нутривант Плюс  
Картофель или  
Сах.свёкла - 3 кг/га  
Меристем Са-В

Нутривант Плюс  
Картофель или  
Сах.свёкла - 3 кг/га

Аминомакс 10% 1 л/га

Аминомакс 10% 1 л/га

Аминомакс 10% 1 л/га  
Стимакс Плюс 0,25л./га.

Стимакс для семян  
обработка клубней  
0,3-0,5л./тн.

Посадка

Прорас-  
тание

Всходы

Образование  
листьев  
Рост растений

Смыкание  
рядков

Бутонизация

Цветение и  
клубнеобразование

Созревание  
клубней

Увядание  
ботвы

1,0% раствора при норме расхода 300 л/га

Увеличение урожайности на 30%, количества и размера клубней.



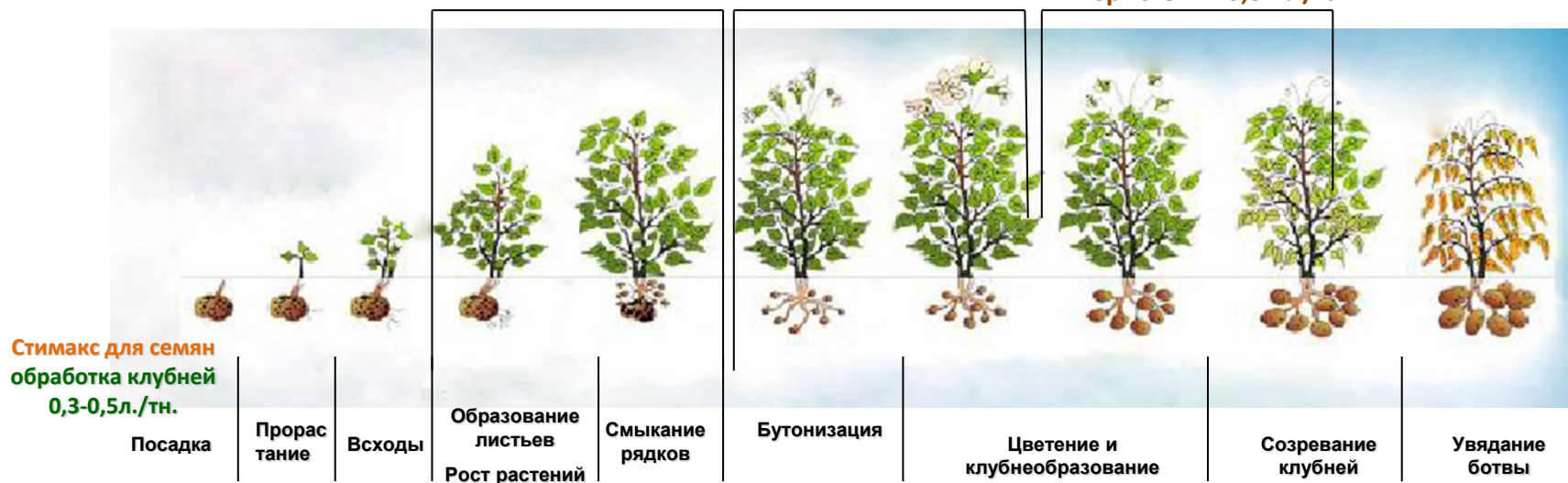
Nutritech System

# НУТРИТЕХ

**Нутривант Плюс  
19-19-19+ФВ  
Или Универсал  
19-19-19 - 3 кг/га**  
Аминомакс 10% 1 л/га  
Кафом-Мg 500 мл/га

**Нутривант Плюс  
Картофель или  
Сах.свёкла - 3 кг/га**  
Аминомакс 10% 1 л/га  
Кафом-Мg 500 мл/га

**Нутривант Плюс  
Картофель или  
Сах.свёкла - 3 кг/га**  
Аминомакс 10% 1 л/га  
Кафом-К 500 мл/га  
Меристем К 0,5-1л/га



**1,0% раствора при норме расхода 300 л/га**

**Рекомендуется: Внести в почву  
кальциевую селитру 100-150 кг/га при посеве,  
либо дробно 80 кг при посеве и 70 кг через 15 дней.**