



Nutrivant[®]

КАТАЛОГ

специальных удобрений для
открытого и защищенного грунта

В помощь природе



Nutrivant® Plus

НУТРИВАНТ ПЛЮС С фертивантом

Нутривант Плюс Зерновой
6-23-35+ME+ФВ

Нутривант Плюс Зерновой
19-19-19+ME+ФВ

Нутривант Плюс Масличный
0-20-33+ME+ФВ

Нутривант Плюс Сахарная Свекла
0-36-24+ME+ФВ

Нутривант Плюс Кукуруза
5,7-37-5,4+ME+ФВ

Нутривант Плюс Пивоваренный Ячмень
0-23-42+ME+ФВ

Нутривант Плюс Картофель
0-43-28+ME+ФВ

Нутривант Плюс Виноград
0-40-25+ME+ФВ

Нутривант Плюс Фруктовый
12-5-27+ME+ФВ

Нутривант Плюс Томат
6-18-37+ME+ФВ

Нутривант Плюс Бахчевый
6-16-31+ME+ФВ

Нутривант Плюс Рис
0-46-30+ME+ФВ

Нутривант Плюс Хлопок
4-24-32+ME+ФВ

Nutrivant® Universal

НУТРИВАНТ Универсальный

Нутривант Универсальный
19-19-19 KCL

Нутривант Универсальный
19-19-19 KNO

Nutrivant®

НУТРИВАНТ

Нутривант
18-18-18+2Mg+ME

Нутривант
18-18-18+3Mg+ME

Нутривант
18-18-18+4Mg+ME

Nutrivant® Drip

НУТРИВАНТ Дрип

16-32-16

17-3-35

18-9-30

20-20-20

22-12-22

17-8-27+3CaO

11-8-35+3CaO

19-19-19+3CaO

19-19-19+3MgO

18-18-18+4MgO

16-8-25+4MgO

3-10-37+4MgO+ME

19-19-19+3MgO+ME

12-6-28+7,4CaO+ME

10-50-10+ME

30-6-6+ME





Листовая подкормка НУТРИВАНТ ПЛЮС®

Листовая подкормка — это питание растений посредством поступления питательных веществ из удобрения через листовую поверхность и другие надземные части растения. Растение может поглощать элементы питания любыми надземными органами, включая листву, стебли, плоды, цветы. При этом питание попадает непосредственно в ту часть растения, в которой, как правило, наиболее интенсивно протекают жизненные процессы, и именно там чаще всего встречаются недостатки элементов питания.

Листовая подкормка — это самый быстрый и эффективный способ доставить элементы питания растению в критическую фазу развития. Однако кутикулярный слой растения препятствует проникновению питательных элементов в растение. Поэтому необходимо использовать поверхностно-активные вещества (прилипатели-растекатели).

На сегодняшний день **ФЕРТИВАНТ** признан наиболее эффективным средством для внесения питания через листовую поверхность. «Нутривант Плюс» обладает одновременно свойствами растекания и прилипания к поверхности листа, что положительно сказывается на эффективности всего комплекса в целом.

Действие ФЕРТИВАНТА

Принцип действия **ФЕРТИВАНТА** — удерживать на поверхности листа элементы питания, раздвигая межклеточное пространство, втягивает их в метаболическую систему растения.

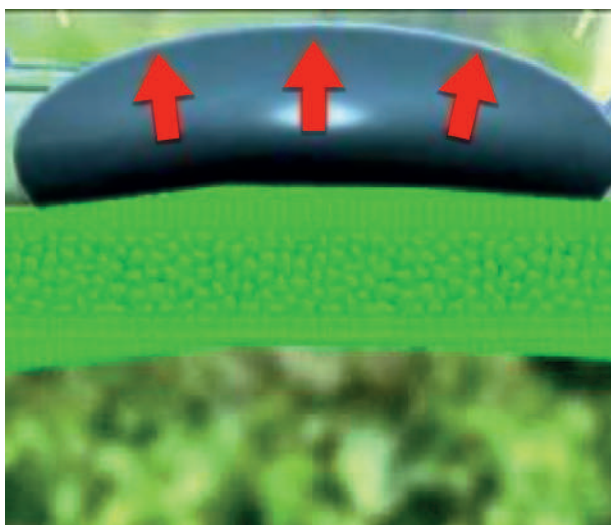
Листовая обработка удобрением «Нутривант Плюс» — самый быстрый способ обеспечить растение элементами питания в критические фазы развития, тем самым «спасти» или увеличить урожай.

Удобрение «Нутривант Плюс» способно находиться на поверхности листа настолько долго, что позволяет растению усвоить фосфор и кальций.

Основные характеристики ФЕРТИВАНТА:

- ✓ не разрушает ткани растения
- ✓ хорошо удерживает элементы питания на поверхности
- ✓ действует продолжительное время (до 4х недель)
- ✓ не токсичен для растений и окружающей среды

Раствор, попадая на лист, удерживается на поверхности до 30 дней. Капля распространяется на листе и увеличивается площадь контакта за счет прилипателя ФЕРТИВАНТ.



Линейка удобрений **НУТРИВАНТ ПЛЮС:**

		N	P₂O₅	K₂O	МИКРОЭЛЕМЕНТЫ
	НП ЗЕРНОВОЙ 6-23-35	6	23	35	1MgO+2,5S+0,1B+0,2Mn+0,2Zn+0,2Cu+ +0,05Fe+0,002Mo+ФВ
	НП ЗЕРНОВОЙ 19-19-19	19	19	19	2MgO+4,1S+0,08Fe+0,04Mn+0,01B+0,02Zn+ +0,005Cu+0,005Mo+ФВ
	НП МАСЛИЧНЫЙ	0	20	33	7,5S+1MgO+1,5B+0,5Mn+0,02Zn+ +0,001Mo+ФВ
	НП САХАРНАЯ СВЕКЛА	0	36	24	2MgO+1,9B+1Mn+ФВ
	НП КУКУРУЗА	5,7	37	5,4	5S+4,8MgO+3,4Zn+ФВ
	НП ПИВОВАРЕН- НЫЙ ЯЧМЕНЬ	0	23	42	0,1B+0,5Zn+ФВ
	НП КАРТОФЕЛЬ	0	43	28	2MgO+0,5B+0,2Mn+0,2Zn+ФВ
	НП ВИНОГРАД	0	40	25	2MgO+2B+ФВ
	НП ФРУКТОВЫЙ	12	5	27	8CaO+0,1B+0,1Fe+0,1Mn+0,1Zn+ФВ
	НП ТОМАТ	6	18	37	2MgO+0,02B+0,08Fe+0,04Mn+0,02Zn+ +0,005Cu+0,005Mo+ФВ
	НП БАХЧЕВЫЕ	6	16	31	2MgO+0,5B+0,4Fe+0,7Mn+0,1Zn+0,01Cu+ +0,005Mo+ФВ
	НП РИС	0	46	30	2MgO+0,2B+ФВ
	НП ХЛОПОК	4	24	32	2MgO+1B+0,1Fe+0,05Mn+0,025Zn+0,005Cu+ +0,005Mo+ФВ



Рекомендации по применению листовых подкормок:

	КУЛЬТУРА	ФАЗА РАЗВИТИЯ	НОРМА ПРИМЕНЕНИЯ
	ЗЕРНОВЫЕ	Кущение-начало выхода в трубку. Выход в трубку-начало колошения.	2-5 кг/Га
	МАСЛИЧНЫЕ	4-6 листьев; 8-10 листьев	2-5 кг/Га
	САХАРНАЯ СВЕКЛА	Всходы до смыкания рядков за 3-4 недели до уборки	3-6 кг/Га
	КУКУРУЗА	3-5 листьев; 5-7 листьев	3-6 кг/Га
	ПИВОВАРЕННЫЙ ЯЧМЕНЬ	Кущение-начало выхода в трубку; Выход в трубку-начало колошения	2-5 кг/Га
	КАРТОФЕЛЬ	Смыкание рядков, бутонизация, цветение	3-6 кг/Га
	ВИНОГРАД	Бутонизация-начало формирования ягод/ плодов; Налив-созревание ягод/плодов; После сбора урожая	3-6 кг/Га
	ПЛОДОВЫЕ	Начало вегетации "Разрыхление бутона"; Цветение и завязь плодов; Налив плодов	3-6 кг/Га
	ТОМАТЫ	Вегетация; Бутонизация	3-6 кг/Га
	БАХЧЕВЫЕ	Первая обработка; 2-3 настоящих листа	3-6 кг/Га
	РИС	5-7 листьев-кущение; Выметывание метелки	2-5 кг/Га
	ХЛОПОК	Начало бутонизации; Начало цветения	3-6 кг/Га
	ЛУК	3 настоящих листа-образование луковиц	3-6 кг/Га





упаковка 25 кг

Нутривант Плюс Зерновой 6-23-35

Листовая подкормка для зерновых культур

СОСТАВ:

Нитратный азот (N)	6%
Фосфор, (P ₂ O ₅)	23%
Калий, (K ₂ O)	35%
Сера, (S)	2,5%
Магний, (MgO)	1%
Бор, (B)	0,1%
Марганец, (Mn)	0,2%
Цинк, (Zn)	0,2%
Медь, (Cu)	0,2%
Железо, (Fe)	0,05%
Молибден, (Mo)	0,002%
Фертивант	

ПРИМЕНЕНИЕ:

2-5 кг/Га



упаковка 25 кг

Нутривант Плюс Зерновой 19-19-19

Листовая подкормка для зерновых культур

СОСТАВ:

Нитратный азот, (N)	19%
Фосфор, (P ₂ O ₅)	19%
Калий, (K ₂ O)	19%
Сера, (S)	4,1%
Магний, (MgO)	2%
Железо, (Fe)	0,08%
Марганец, (Mn)	0,04%
Цинк, (Zn)	0,02%
Медь, (Cu)	0,05%
Молибден, (Mo)	0,005%
Бор, (B)	0,01%
Фертивант	

ПРИМЕНЕНИЕ:

2-5 кг/Га

Нутривант Плюс Масличный

Листовая подкормка для масличных культур

СОСТАВ:

Фосфор, (P ₂ O ₅)	20%
Калий, (K ₂ O)	33%
Сера, (S).....	7,5%
Магний, (MgO)	1 %
Бор, (B)	1,5%
Марганец, (Mn).....	0,5%
Цинк, (Zn)	0,02%
Молибден, (Mo).....	0,001%
Фертивант	

ПРИМЕНЕНИЕ:

2-5 кг/Га



упаковка 25 кг

Нутривант Плюс Сахарная Свекла

Листовая подкормка для сахарной свеклы

СОСТАВ:

Фосфор, (P ₂ O ₅)	36%
Калий, (K ₂ O).....	24%
Магний, (MgO)	2%
Бор, (B)	1,9%
Марганец, (Mn).....	1%
Фертивант	

ПРИМЕНЕНИЕ:

3-6 кг/Га



упаковка 25 кг



упаковка 25 кг

Нутривант Плюс Кукуруза

Листовая подкормка для кукурузы

СОСТАВ:

Аммонийный азот, (N).....	5,7%
Фосфор, (P ₂ O ₅)	37%
Калий, (K ₂ O)	5,4%
Сера, (S).....	5%
Магний, (MgO)	4,8%
Цинк, (Zn)	3,4%
Фертивант	

ПРИМЕНЕНИЕ:

3-6 кг/Га



упаковка 25 кг

Нутривант Плюс Пивоваренный Ячмень

Листовая подкормка для пивоваренного ячменя

СОСТАВ:

Фосфор, (P ₂ O ₅)	23%
Калий, (K ₂ O).....	42%
Бор, (B)	0,1%
Цинк, (Zn)	0,5%
Фертивант	

ПРИМЕНЕНИЕ:

2-5 кг/Га

Нутривант Плюс Картофель

Листовая подкормка для картофеля

СОСТАВ:

Фосфор, (P ₂ O ₅)	43%
Калий, (K ₂ O).....	28%
Магний, (MgO)	2%
Бор, (B).....	0,5%
Марганец, (Mn).....	0,2%
Цинк, (Zn)	0,2%
Фертивант	

ПРИМЕНЕНИЕ:

3-6 кг/Га



упаковка 25 кг

Нутривант Плюс Виноград

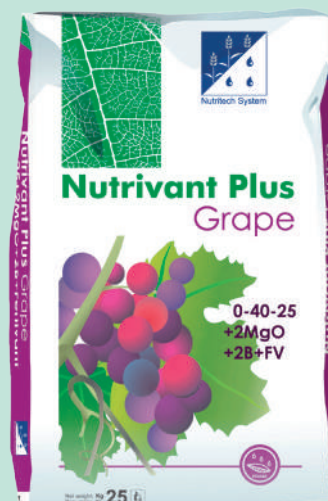
Листовая подкормка для винограда

СОСТАВ:

Фосфор, (P ₂ O ₅)	40%
Калий, (K ₂ O)	25%
Магний, (MgO)	2%
Бор, (B).....	2%
Фертивант	

ПРИМЕНЕНИЕ:

3-6 кг/Га



упаковка 25 кг



упаковка 25 кг

Нутривант Плюс Фруктовый

Листовая подкормка для плодовых деревьев и фруктов

СОСТАВ:

Нитратный азот, (N)	12%
Фосфор, (P ₂ O ₅)	5%
Калий, (K ₂ O).....	27%
Кальций, (CaO)	8%
Бор, (B).....	0,1%
Железо, (Fe).....	0,1%
Марганец, (Mn).....	0,1%
Цинк, (Zn)	0,1%
Фертивант	

ПРИМЕНЕНИЕ:

3-6 кг/Га



упаковка 25 кг

Нутривант Плюс Томат

Листовая подкормка для томата

СОСТАВ:

Нитратный азот, (N)	6%
Фосфор, (P ₂ O ₅)	18%
Калий, (K ₂ O).....	37%
Магний, (MgO).....	2%
Бор, (B).....	0,02 %
Железо, (Fe).....	0,08 %
Марганец, (Mn).....	0,04 %
Цинк, (Zn)	0,02 %
Медь, (Cu).....	0,05 %
Молибден, (Mo).....	0,005 %
Фертивант	

ПРИМЕНЕНИЕ:

3-6 кг/Га

Нутривант Плюс Бахчевый

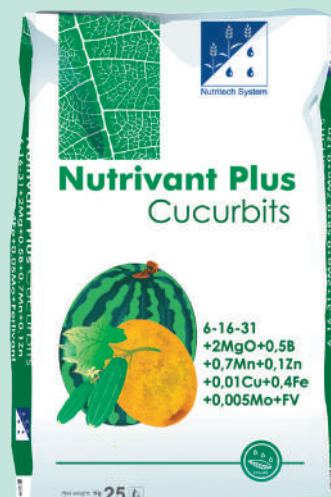
Листовая подкормка для бахчевых культур

СОСТАВ:

Нитратный азот, (N)	6%
Фосфор, (P ₂ O ₅)	16%
Калий, (K ₂ O)	31%
Магний (MgO)	2%
Бор, (B)	0,5%
Железо, (Fe)	0,4%
Марганец, (Mn)	0,7%
Цинк, (Zn)	0,1%
Медь, (Cu)	0,01%
Молибден, (Mo)	0,005%
Фертивант	

ПРИМЕНЕНИЕ:

3-6 кг/Га



упаковка 25 кг

Нутривант Плюс Рис

Листовая подкормка для риса

СОСТАВ:

Фосфор, (P ₂ O ₅)	46%
Калий, (K ₂ O)	30%
Магний, (MgO)	2%
Бор, (B)	0,2%
Фертивант	

ПРИМЕНЕНИЕ:

2-5 кг/Га



упаковка 25 кг



упаковка 25 кг

Нутривант Плюс Хлопок

Листовая подкормка для хлопка

СОСТАВ:

Нитратный азот, (N)	4%
Фосфор, (P ₂ O ₅)	24%
Калий, (K ₂ O)	32%
Магний, (MgO)	2%
Бор, (B)	1%
Железо, (Fe)	0,1%
Марганец, (Mn)	0,005%
Цинк, (Zn)	0,025%
Медь, (Cu)	0,005%
Молибден, (Mo)	0,005%
Фертивант	

ПРИМЕНЕНИЕ:

3-6 кг/Га



Нутривант Универсальный (KCL)

Нутривант Универсальный для зерновых культур

19+19+19+3MgO+2,4S+ME

СОСТАВ:

Азот амидный (N-NH ₂)	19%
Фосфор (P ₂ O ₅)	19%
Калий (K ₂ O).....	19%
Сера (S).....	2,4%
Магний (MgO)	3%
Железо (Fe).....	0,2%
Марганец (Mn).....	0,0025%
Цинк (Zn)	0,0052%
Медь (Cu).....	0,0025%
Молибден (Mo).....	0,0025%
Бор (B).....	0,2%

ФИЗИЧЕСКИЕ СВОЙСТВА:

Внешний вид	мелкие зелёные кристаллы
Плотность сложения.....	0,67 кг/л
pH (1% раствора).....	3,75
Рекомендуемая растворимость в воде при t 20 °C.....	200 г/л

ПРИМЕНЕНИЕ:

2-5 кг/Га



упаковка 25 кг





Нутривант Универсальный (KNO)

Нутривант Универсальный бесхлорный 19+19+19+3MgO+2,4S+0,08Fe+ME

СОСТАВ:

Азот амидный (N-NH ₂)	19%
Фосфор (P ₂ O ₅)	19%
Калий (K ₂ O)	19%
Сера (S)	2,4%
Магний (MgO)	3%
Железо (Fe)	0,08%
Марганец (Mn)	0,04%
Цинк (Zn)	0,02%
Медь (Cu)	0,005%
Молибден (Mo)	0,005%
Бор (B)	0,02%

ФИЗИЧЕСКИЕ СВОЙСТВА:

Внешний вид	мелкие зелёные кристаллы
Плотность сложения	0,67 кг/л
pH (1% раствора)	3,75
Рекомендуемая растворимость в воде при t 20 °C	200 г/л

ПРИМЕНЕНИЕ:

2-5 кг/Га



упаковка 25 кг

Нутривант 18-18-18

Листовая подкормка для зерновых культур

СОСТАВ:

	18-18-18+2MgO	18-18-18+3MgO	18-18-18+4MgO
Азот (N), %	18	18	18
в том числе аммонийный N-NH ₄ , %	3,5	2,4	-
в том числе мочевины N-NH ₂ , %	14,5	15,6	18
Фосфор (P ₂ O ₅), %	18	18	18
Калий (K ₂ O), %	18	18	18
Магний (MgO), %	2	3	4
Железо (Fe), ppm	400	400	400
Марганец (Mn), ppm	200	200	200
Цинк (Zn), ppm	100	100	100
Медь (Cu), ppm	25	25	25
Молибден (Mo), ppm	25	25	25
Доля нерастворимых веществ, %	0,5	0,5	0,5
pH (1% раствора)	4,7±0,5	4,6±0,5	4,5±0,5



упаковка 25 кг

ПРИМЕНЕНИЕ:

Для листовой подкормки:
2-5 кг/Га



Nutrivant[®] Drip

Уникальные удобрения для капельного полива

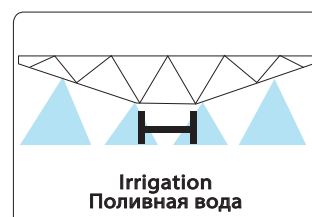
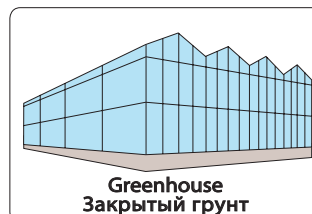
- ✓ Технологичность применения (маточный раствор в одном баке)
- ✓ Полная растворимость
- ✓ Содержание кальция (Ca) в одном наборе с NPK
- ✓ Способность очищать капельницы
- ✓ Широкий спектр применения
- ✓ Высокая рентабельность

Без микроэлементов

16-32-16
 17-3-35
 18-9-30
 20-20-20
 22-12-22
 17-8-27+3CaO
 11-8-35+3CaO
 19-19-19+3CaO
 19-19-19+3MgO
 18-18-18+4MgO
 16-8-25+4MgO

С микроэлементами

3-10-37+4MgO+ME
 19-19-19+3MgO+ME
 12-6-28+7,4CaO+ME
 10-50-10+ME
 30-6-6+ME



Действие НУТРИВАНТ ДРИП

Впервые в истории производства минеральных удобрений удалось создать уникальный продукт, в состав которого наряду с макроэлементами (NPK+Ca) и микроэлементами входит Пекацид (комплексон).

Этот новый продукт получил название **НУТРИВАНТ ДРИП**.

СОСТАВ:

NPK + Ca или Mg + микро + Пекацид

Преимущества:

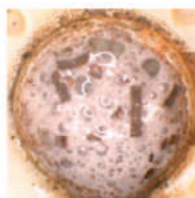
- ✓ Поддерживает оптимальный pH почвы и воды
- ✓ Повышает доступность элементов минерального питания, особенно микроэлементов, фосфора и кальция
- ✓ Обеспечивает кислотность для нейтрализации и растворения бикарбонатов
- ✓ Предотвращает блокировку систем фертигации

Блокировка



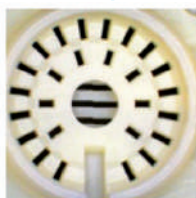
Заблокированные капельницы из-за использования жесткой воды

Очищение



Отложения растворяются

Разблокирование



Очищенные капельницы при использовании Нутривант Дрип (Пекацид)

РЕЗУЛЬТАТ:

1. Все элементы питания равномерно распределяются по площади участка не нарушая баланса -N:P:K:Mg:Ca
2. Очищает капельницы, капельные линии и магистральные трубопроводы различных систем орошения.
3. Позволяет мгновенно прекращать подачу поливной воды (NPK + Ca) и оставлять питательный раствор в капельных линиях, магистралах и других частях системы
4. Оптимизирует питание растений даже при использовании поливной воды с «плохими» агрохимическими показателями (высокий pH, высокое содержание бикарбонатов и пр.
5. Позволяет снижать засоленность почв и почвогрунтов при регулярном применении



упаковка 25 кг